

Up

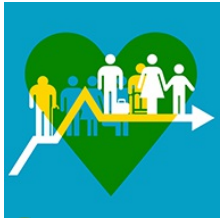


IL SUFFIT DE SOLUTIONS SIMPLES  
POUR **AMÉLIORER LE QUOTIDIEN** DE TOUS.

---

Les solutions Associations du groupe Up

### Comment apporter une aide d'urgence immédiate à vos publics précarisés?



Avec Chèque de Services, vous apportez une aide financière immédiate pour l'acquisition de biens et services de première nécessité, qui préserve l'autonomie des bénéficiaires en leur donnant accès à plus de 190 000 points de vente, partout en France.

**1,9 à 3,3 millions**

*Selon l'Insee, les travailleurs pauvres représentaient plus de 1,9 millions de personnes en 2010, d'autres observateurs poussant l'estimation jusqu'à 3,3 millions.*

### DÉCOUVREZ NOTRE GAMME DE SOLUTIONS DÉDIÉES

**Chèque de Services** Chèque d'Accompagnement Personnalisé (CAP) pour l'achat de biens de première nécessité

## Nos solutions pour les associations

### Chèque de Services

Chèque d'Accompagnement Personnalisé (CAP) pour l'achat de biens de première nécessité

---

#### Avantages

#### Une aide immédiate et ciblée

Utilisé par les collectivités locales, le Chèque de Services se révèle un outil parfaitement adapté aux missions sociales menées par de nombreuses structures associatives, accompagnant les bénéficiaires et leur apportant un secours, simple et immédiat, pour répondre aux besoins les plus urgents.

Titre de paiement affecté, le Chèque de Services vous propose 9 mentions qui vous permettent d'organiser et de cibler précisément votre action (alimentation, énergie, transport...) et permet à son bénéficiaire d'acquiescer un ensemble de biens et services dans un réseau de près de 200 000 établissements partenaires, selon ses choix et ses besoins : de la grande surface au petit commerce local.

#### Un outil sur-mesure pour votre action sociale

Pour vous, le Chèque de Services est synonyme de gestion simple et performante, qui vous permet d'alléger au maximum vos tâches administratives et vous rend plus disponible pour œuvrer à vos missions prioritaires et à vos projets.


Pour les bénéficiaires, le Chèque de Services représente un pouvoir d'achat non stigmatisant, anonyme et facile à utiliser.


Le Chèque de Services constitue non seulement un moyen de répondre rapidement à leurs besoins mais également un facteur d'autonomie, en permettant aux bénéficiaires de choisir leurs lieux de consommation en toute liberté parmi un réseau large et varié.

---

#### Nous contacter

 [info.collectivites@groupechequedejeuner.fr](mailto:info.collectivites@groupechequedejeuner.fr)

 Tél. : 01 41 85 08 55  
Fax : 01 41 85 05 18

 [www.chequedeservices.fr](http://www.chequedeservices.fr)

## Nos solutions pour les associations

### Chèque de Services

Chèque d'Accompagnement Personnalisé (CAP) pour l'achat de biens de première nécessité

---

#### Caractéristiques techniques

#### Réseau

Chèque de Services est un titre de paiement destiné à soutenir les personnes rencontrant des difficultés financières importantes, en les aidant à acquérir des biens de première nécessité.

C'est un moyen de paiement affecté : la zone géographique et les domaines d'application sont imprimés sur les chèques, ce qui permet de contrôler et de maîtriser leur utilisation par les bénéficiaires.

Une mise en place simple et rapide : quelques minutes suffisent pour effectuer vos commandes. Une gestion simplifiée : vous allégez vos tâches administratives et réduisez considérablement le temps et les coûts inhérents aux aides traditionnelles.

Un accompagnement personnalisé : notre équipe de spécialistes est à votre disposition pour vous informer, vous conseiller et vous soutenir dans les différentes étapes de mise en place et de suivi du dispositif.

Un vecteur de communication valorisant : un titre de paiement personnalisé qui permet de véhiculer votre image tout en valorisant votre politique sociale.

#### **Pour les bénéficiaires :**

- Un anonymat total, source d'une plus grande dignité.
  - Une liberté de choix de consommation répondant aux besoins d'autonomie et d'écoute.
  - Un réseau large et varié accueillant les bénéficiaires de Chèque de Services au même titre que tout autre consommateur.
  - Un titre de paiement valorisant et facile à utiliser.
  - Un moyen de responsabiliser les personnes dans leurs achats et pour la gestion de leur budget.
  - Une réponse concrète et immédiate aux besoins urgents.
-

## Nos solutions pour les associations

### Chèque de Services

Chèque d'Accompagnement Personnalisé (CAP) pour l'achat de biens de première nécessité

---

#### Caractéristiques techniques

#### Réseau

#### Un large réseau de commerces à disposition :

- Près de 200 000 établissements acceptent les Chèques de Services, partout en France : commerces de proximité, magasins spécialisés, grandes surfaces, sociétés de services...
- Liste des affiliés remise à jour mensuellement sur [www.chequedeservices.fr](http://www.chequedeservices.fr)

#### 9 domaines d'application sont possibles :

- Alimentation,
  - Énergie : eau, gaz, électricité, chauffage, carburants...
  - Hygiène, pharmacie,
  - Habillement,
  - Hébergement : urgence, nuitées d'hôtels...
  - Culture et actions éducatives : livres, fournitures scolaires, CD, jouets...
  - Sports et loisirs : frais d'inscription, piscine, patinoire, cinéma...
  - Transports : transports collectifs, ambulances, taxis...
  - Habitat : mobilier, électroménager, équipement et aménagement de la maison...
- 

#### Nous contacter

 [www.chequedeservices.fr](http://www.chequedeservices.fr)

Découvrez toutes nos Solutions Associations  
sur [up-france.fr](http://up-france.fr)

Siège social  
Groupe Up  
27-29 av. des Louvresses  
92230 Gennevilliers

Illustration : TINO / Agent 002

The logo consists of the letters 'Up' in a white, sans-serif font, centered within a solid orange square.