

Up

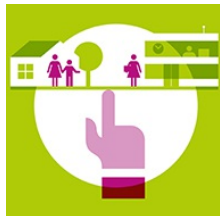


IL SUFFIT DE SOLUTIONS SIMPLES
POUR **AMÉLIORER LE QUOTIDIEN** DE TOUS.

Les solutions Associations du groupe Up

Nos solutions pour les associations

Comment contribuer au bien-être des salariés, en les aidant à trouver un équilibre entre vie privée et vie professionnelle?



Avec Chèque Domicile, proposez la solution contribuant à lutter contre le stress au quotidien pour une meilleure disponibilité professionnelle.

13 500 €

Le mal-être au travail coûterait 13 500 euros par an et par salarié aux entreprises françaises.*

** Source : baromètre du bien-être au travail, IBET© 2013 - APICIL Et Mozart Consulting.*

DÉCOUVREZ NOTRE GAMME DE SOLUTIONS DÉDIÉES

Chèque Domicile

Chèque Emploi Service Universel (CESU) pour le paiement des prestations de services à la personne

Nos solutions pour les associations

Chèque Domicile

Chèque Emploi Service Universel (CESU) pour le paiement des prestations de services à la personne

Avantages

Un titre dédié aux services à la personne

Le Chèque Domicile est un Chèque Emploi Service Universel (CESU), remis par l'employeur à ses collaborateurs.

Il permet à ses bénéficiaire de régler des services à la personne (ménage, garde d'enfants, aide aux devoirs...) soit auprès d'organismes spécialisés, soit en emploi direct.

Un avantage exonéré de charges, accessible aussi aux gérants non salariés

L'employeur est libre de fixer le montant de sa subvention, qui peut aller jusqu'à 100% de la valeur des chèques. Ce montant est exonéré de charges sociales et fiscales dans la limite d'un plafond fixé à 1 830 € par an et par bénéficiaire, que celui-ci soit salarié ou gérant non salarié.

Par ailleurs, le bénéficiaire du CESU peut obtenir une réduction ou un crédit d'impôt de 50% du montant* restant éventuellement à sa charge.

* Article 199 sexdecies du code général des impôts.

Une contribution au bien-être social de votre structure

Le Chèque Domicile permet aux structures associatives d'offrir un complément de revenu non imposable à tous leurs collaborateurs pouvant aller jusqu'à 1 830 € par an, sans alourdir leurs charges.


Il permet ainsi à chacun d'accéder aux services à la personne à moindre coût.

Simple à mettre en place, il vous donne l'opportunité de contribuer au bien-être de vos collaborateurs, en les aidant à mieux gérer l'équilibre entre leur vie privée et leur vie professionnelle.

Nous contacter

 solutionspme@up-france.fr

 Tél. : 0 811 87 87 87 (service 0,06€/min + prix appel)
Fax : N° Azur 0 810 204 996

 www.chequedomicile.fr



Chèque Emploi Service Universel (CESU) pour le paiement des prestations de services à la personne

Caractéristiques

Réseau

Les Services à la Personne payables en Chèques Domicile :

- Services à la famille : garde d'enfants, soutien scolaire, aide aux devoirs...
- Services de la vie quotidienne : ménage, repassage, assistance informatique, jardinage, bricolage...
- Services aux personnes dépendantes : accompagnement, assistance à domicile hors actes médicaux, activités d'interprète, préparation ou portage de repas à domicile...

Le réseau des prestataires de services à la personne est consultable gratuitement sur el site de Chèque Domicile.

Des services souples adaptés à vos besoins :

- Choix de la forme : papier ou électronique (e-CESU).
- Choix de la valeur : vous déterminez librement le montant de votre subvention (de 0 à 100 % de la valeur du chèque) pour chaque bénéficiaire.
- Choix du mode de commande : logiciel sécurisé de commande et de gestion en ligne, commande par extraction via votre propre système ou un fichier Excel pré-formaté et prêt à l'emploi.
- Livraison sur mesure et sécurisée sous 72 h.
- Suivi des commandes : interlocuteur privilégié, suivi des colis, traçabilité de votre commande.
- Entièrement sécurisé : points de sécurité pour garantir des chèques infalsifiables.
- Mise à disposition d'outils d'animation et de communication pour informer les bénéficiaires du dispositif mis en place.
- Possibilité de souscrire à la Garantie Sérénité, la première assistance juridique au service des bénéficiaires de CESU.

Une qualité de service rendu :

- Une expertise confirmée avec les certifications qualité ISO 9001 et environnement ISO 14001.
-

Nos solutions pour les associations



Chèque Emploi Service Universel (CESU) pour le paiement des prestations de services à la personne

Caractéristiques

Réseau

Un réseau national de prestataires qualifiés :


- 14 000 prestataires affiliés au CRCESU (Centre de Remboursement des CESU).
- 400 000 intervenants qualifiés.
- Plus de 6 000 organismes agréés référencés.
- 7 réseaux de partenaires spécialistes : UNA, ADESSADOMICILE, COORACE, ADMR, COFSAD, FNARS, UNCCAS.


Une vocation issue de l'économie sociale :

- Des partenaires investisseurs de l'économie sociale : le Groupe Chèque Déjeuner, le Crédit Mutuel, le Crédit Coopératif, la Macif, l'UNCCAS, l'UNA.
 - Une relation privilégiée avec les partenaires sociaux : CFDT, CGT, CGT-FO, CFE-CGC, CFTC.
-

Nous contacter

 cesusocial@chequedomicile.fr

 01 41 85 08 85

 www.chequedomicile.fr

Découvrez toutes nos Solutions Associations
sur up-france.fr

Siège social
Groupe Up
27-29 av. des Louvresses
92230 Gennevilliers

Illustration : TINO / Agent 002

The logo consists of the letters 'Up' in a white, sans-serif font, positioned inside a solid orange square.