

Up



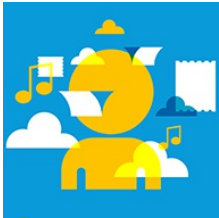
QUI CULTIVE LE BIEN-ÊTRE DES SALARIÉS,  
RÉCOLTE LA **PERFORMANCE DE L'ENTREPRISE**.

---

Les solutions TPE/PME du groupe Up

## Nos solutions pour les TPE/PME

### Comment faire profiter les collaborateurs d'un système de billetterie "clé-en-main"?



Avec Chèque Culture® et Carte Scènes & Sorties®, offrez un véritable service de billetterie à vos salariés, sans gestion et sans CE.



**85%**

*85% des Français estiment que les sorties sont nécessaires pour garder le moral.\**

*\* Source : "Les Français et les sorties" - Etude Cityvox 2012*

## DÉCOUVREZ NOTRE GAMME DE SOLUTIONS DÉDIÉES

Chèque Culture

Le 100 % Loisirs culturels

## Nos solutions pour les TPE/PME

### Chèque Culture

Le 100 % Loisirs culturels

---

#### Avantages

#### Donnez un pouvoir d'achat exonéré de charges à vos collaborateurs

Entièrement dédié aux loisirs culturels (monuments, festivals, achats de livres, CD, DVD...), Chèque Culture® donne accès au plus grand réseau culturel en France : 4 500 partenaires sorties, 3 500 librairies, 1 000 disquaires.

C'est un bon-cadeau culturel qui entre dans le cadre défini par la lettre circulaire de l'Acosse N° 2004-144. À ce titre, il peut être offert à tous les salariés par l'employeur, en permettant à celui-ci de bénéficier d'une exonération totale de charges sociales et fiscales, sans limite de montant et sans contrainte d'événements.

Pour le salarié, Chèque Culture® constitue un pouvoir d'achat complémentaire, net d'impôt.

#### Un accès privilégié aux loisirs, même sans CE

Chèque Culture® est un véritable passeport-loisirs pour vos salariés et leurs familles.

Il représente un outil de fidélisation et de motivation idéal pour les TPE/PME.

Simple et rapide à mettre en place, il vous permet d'offrir à vos collaborateurs un des avantages dont bénéficient les salariés de plus grandes structures à travers leur CE : disposer d'un budget complémentaire spécifiquement dédié aux loisirs culturels.


---

#### Nous contacter

 [solutionspme@up.coop](mailto:solutionspme@up.coop)

 Tél. : 0 811 87 87 87 (service 0,06€/min + prix appel)

Fax : N° Azur 0 810 760 752

 [www.chequeculture.com](http://www.chequeculture.com)

## Nos solutions pour les TPE/PME

### Chèque Culture

Le 100 % Loisirs culturels

---

#### Caractéristiques techniques

#### Réseau

Avec le Chèque Culture, vous offrez l'accès à tout l'univers des loisirs culturels : romans, BD, Beaux Livres, CD, DVD, jeux vidéo, parcs zoologiques, cirques, concerts, cinéma...

#### Des services souples adaptés à vos besoins :

- Choix de la présentation : chéquier, chèque à l'unité ou lettre-chèque.
- Choix de la valeur : montant de votre dotation libre (minimum de 20€) et possibilité de mixer plusieurs valeurs dans un même chéquier.
- Choix de la personnalisation : impression des nom et prénom du bénéficiaire, nom et logo de votre entreprise, message personnel.
- Choix du mode de commande : téléphone, fax, e-mail, Internet ou courrier.
- Livraison sur mesure et sécurisée sous 5 jours ouvrés vers le ou les sites de votre choix et fourniture d'une liste d'épargne.
- Suivi des commandes : interlocuteur privilégié, suivi des colis, traçabilité de votre commande.
- Entièrement sécurisé : points de sécurité pour garantir des chèques infalsifiables.
- Services de mise sous pli, de conditionnement et de regroupement par service de votre entreprise.
- Mise à disposition d'outils d'animation : affichettes, site Internet, E-newsletters, animations sur site, Offres Privilèges (réductions tarifaires, 1 place offerte pour 1 place achetée...).
- Possibilité de mettre en place une billetterie.
- Une durée de validité unique : 2 ans + l'année en cours.

#### Côté bénéficiaires :

- Le choix d'utilisation parmi la plus vaste offre de loisirs en France.
  - Réductions et offres promotionnelles exclusives spécialement négociées auprès de nos partenaires : 1 place offerte pour 1 place achetée, réductions tarifaires...
  - Simple d'utilisation : paiement direct à la caisse des partenaires.
  - Mise à jour quotidienne de la liste des partenaires du réseau sur Internet.
  - Une durée de validité unique : 2 ans + l'année en cours.
  - Un Service Utilisateurs pour répondre à toutes les questions et demander le référencement de nouveaux partenaires culturels
-

## Nos solutions pour les TPE/PME



Le 100 % Loisirs culturels

---


Caractéristiques techniques

Réseau

### La plus grande offre culturelle du moment, au plus proche de chez vous :

- Le plus grand réseau de proximité : 4 500 partenaires sorties (théâtres, patrimoine, espaces Billetterie...), 3 500 librairies, 1 000 disquaires.
  - Les enseignes spécialisées (Cultura, Fnac...) et les sites Internet (Ticketmaster, Cinéchange, Chapitre.com, Digitick...)
  - Sur mesure : possibilité de référencer de nouveaux partenaires culturels sur simple demande.
- 

### Nous contacter

 [www.chequeculture.fr](http://www.chequeculture.fr)

Découvrez toutes nos Solutions TPE/PME  
sur [up-france.fr](http://up-france.fr)

Siège social  
Groupe Up  
27-29 av. des Louvresses  
92230 Gennevilliers

Illustration : TINO / Agent 002

The logo consists of the letters 'Up' in a white, sans-serif font, positioned inside a solid orange square.