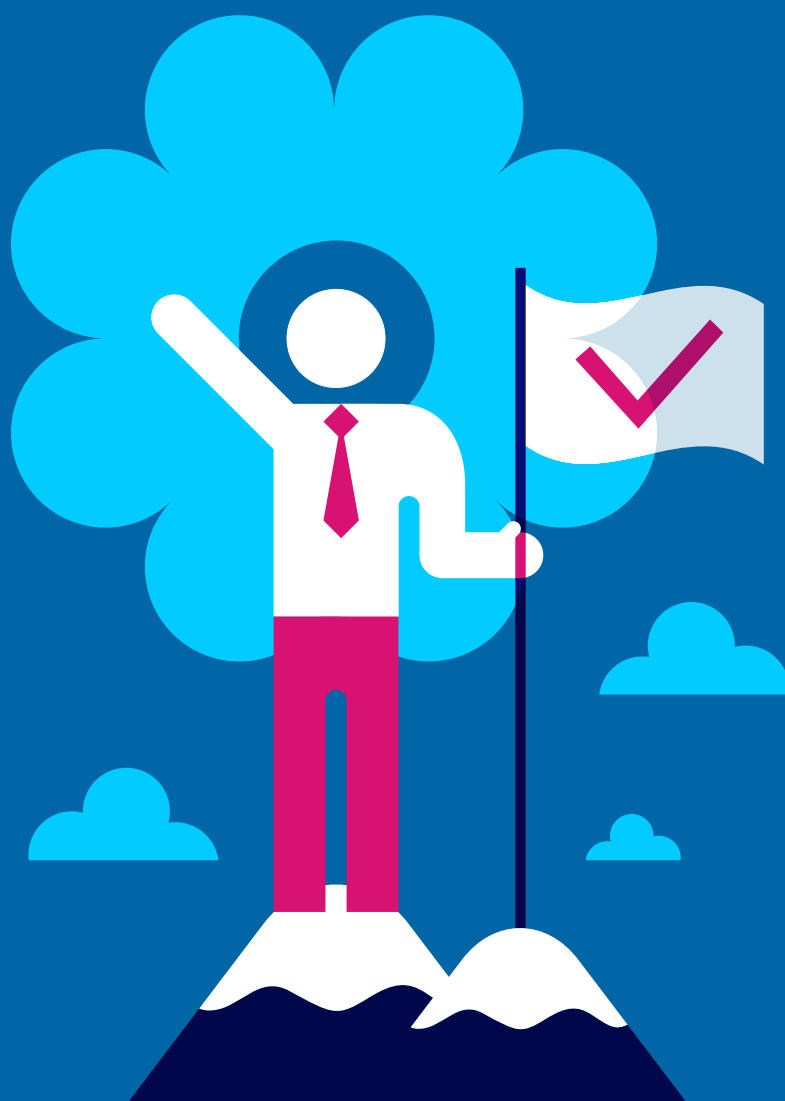


grouppe
chequedejeuner

Ça fait du bien au quotidien



QUI SOUTIENT LE BIEN-ÊTRE DES SALARIÉS,
GAGNE EN **PERFORMANCE**.

Avantages aux salariés : les Solutions RH du Groupe Chèque Déjeuner

N°3 MONDIAL

SUR LE MARCHÉ DES SOLUTIONS SOCIALES, CULTURELLES, CADEAUX, ET DES DISPOSITIFS DE STIMULATION DEPUIS 50 ANS

1^{RE} ENTREPRISE
DE SON SECTEUR À ÊTRE ÉVALUÉE SUR SA
RESPONSABILITÉ SOCIÉTALE

5,8 MILLIARDS
D'EUROS
DE VOLUME
D'ÉMISSION

26
MILLIONS
D'UTILISATEURS DE TITRES

50 ANS

14 PAYS

198 000

ENTREPRISES ET COLLECTIVITÉS CLIENTES



2300
COLLABORATEURS

1,2 MILLION
DE COMMERÇANTS AFFILIÉS AU GROUPE

Prévisions 2014

Depuis 50 ans, le Groupe Chèque Déjeuner conjugue développement économique, innovation sociale et respect de l'environnement : une stratégie de performance durable et mobilisatrice pour ses clients, ses salariés, et ses partenaires.

Groupe indépendant, n°3 mondial sur son marché, il crée des solutions sociales, culturelles et cadeaux. Il anticipe les évolutions technologiques et les nouveaux modes de comportement pour répondre aux attentes économiques, sociales et environnementales de ses clients. Il apporte ainsi des réponses humaines et réalistes à leurs besoins.

Le Groupe croise ses expertises et partage son savoir-faire en l'adaptant aux cultures de chaque pays où il est implanté. Aujourd'hui, présent dans 14 pays, le Groupe Chèque Déjeuner fait de sa croissance internationale un axe majeur de sa stratégie d'entreprise.

Son modèle de gouvernance est singulier. À toutes les étapes de ses choix stratégiques, il y a des hommes, des coopérateurs, qui sont associés aux décisions de l'entreprise.

Ce modèle garantit la pertinence de ses décisions et permet à chaque collaborateur d'être un acteur de la réussite collective.

Cette organisation favorise la pérennité des emplois, la pérennité des ressources, la pérennité des richesses.

Le Groupe Chèque Déjeuner témoigne ainsi chaque jour qu'il est possible de réussir économiquement tout en entreprenant différemment.

Cette dynamique de performance s'inscrit dans la politique de responsabilité sociétale du Groupe.

En 2010, le Groupe Chèque Déjeuner a été le 1^{er} acteur de son marché à être évalué pour sa responsabilité sociétale.

Ce nouveau défi répond au double objectif, contribuer au progrès social et apporter des solutions pour mieux vivre au quotidien !

Les solutions du Groupe Chèque Déjeuner, une offre commerciale structurée autour de 4 marchés :

- les avantages aux salariés,
- la stimulation, fidélisation et récompenses,
- les programmes publics et sociaux,
- les frais professionnels.

LE GROUPE CHÈQUE DÉJEUNER PARTENAIRE DES DRH DEPUIS 50 ANS.

1^{ER} ÉMETTEUR

DE CESU PRÉFINANCÉ AVEC 41,2% DE PART DE MARCHÉ

40 000

ENTREPRISES CLIENTES DES SOLUTIONS RH
DU GROUPE CHÈQUE DÉJEUNER

1,8 900 000



INTERVENANTS

180 000

AFFILIÉS À LA SOLUTION CHÈQUE DÉJEUNER

MILLIARD
D'EUROS
DE VOLUME
D'ÉMISSION

31 000

PRESTATAIRES
ACCEPTANT LES
CHÈQUES DOMICILE

1,4 MILLION

D'UTILISATEURS DE NOS SOLUTIONS RH

Chiffres 2013

Concilier performance économique et attentes des salariés constitue un défi majeur de la mission du DRH d'aujourd'hui. Un défi qui se relève au quotidien et dont les enjeux sont capitaux : dialogue social, qualité de vie au travail, égalité professionnelle hommes-femmes, emploi des personnes en situation de handicap...

Les responsabilités RH se sont enrichies de nouvelles problématiques et appellent des stratégies innovantes, dans lesquelles le facteur humain reste une priorité.

Partenaire des DRH depuis 50 ans, le Groupe Chèque Déjeuner est imprégné de vos préoccupations. Cette proximité nous permet d'imaginer des solutions qui répondent à vos problématiques quotidiennes.

Nous mettons à votre disposition un ensemble d'outils destinés à vous accompagner dans la réussite de vos missions RH. Des réponses simples et expertes qui vous soutiennent et vous aident à concilier les intérêts économiques de votre entreprise avec les attentes des salariés.

Nos solutions Ressources Humaines en réponse aux enjeux de tous les DRH.

VOS ENJEUX

- Améliorer la qualité de vie au travail
- Attirer et recruter les meilleurs talents
- Fidéliser et motiver les salariés
- Développer une politique de rémunération efficace & économique
- Faciliter le dialogue social

NOS SOLUTIONS

Chèque Déjeuner®, une solution RH incontournable.

Créé il y a 50 ans afin de répondre à un besoin social bien identifié – la restauration des salariés pendant leur journée de travail –, le Chèque Déjeuner® semble aujourd'hui incontournable. Il est indispensable à votre politique RH. Avantage social fortement apprécié des salariés, il soutient votre politique de recrutement et de fidélisation des meilleurs talents en offrant confort et cohésion dans l'entreprise.



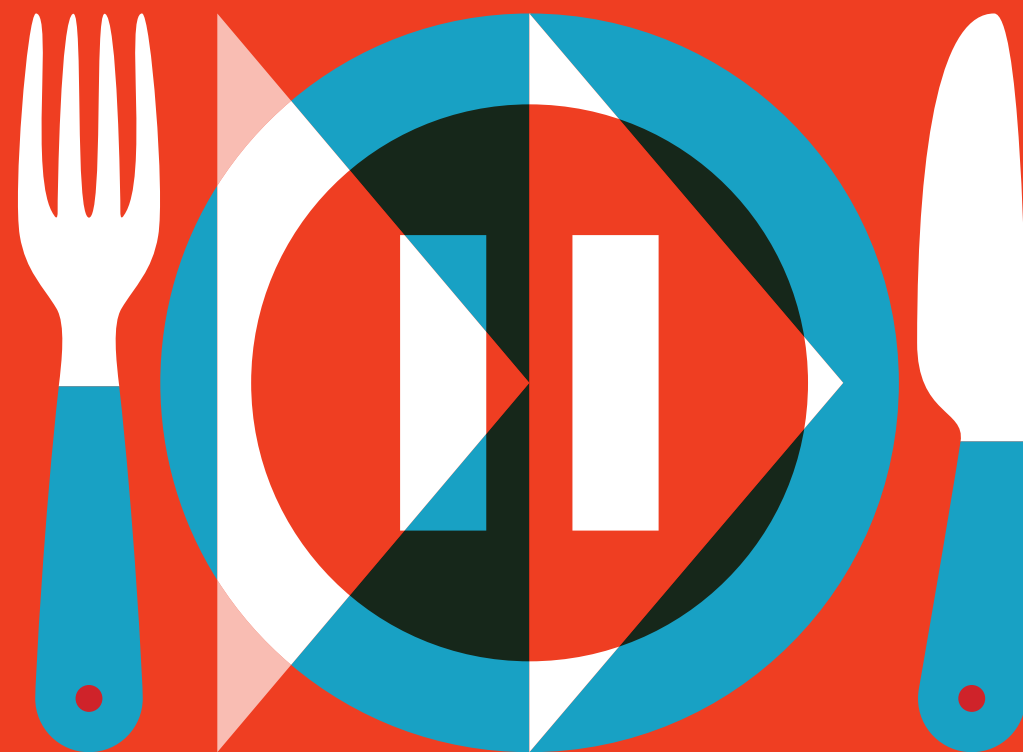
- Contribuer à l'équilibre vie pro / vie perso
- Prévenir les risques psychosociaux
- Aider les salariés-parents à concilier famille et travail
- Promouvoir l'égalité professionnelle hommes-femmes
- Faciliter l'intégration des salariés en situation de handicap
- Soutenir les salariés aidant un proche dépendant

Chèque Domicile, la solution pour mieux concilier vie pro et vie perso.

Équilibre vie pro / vie perso, égalité professionnelle hommes-femmes, insertion des personnes en situation de handicap, santé au travail... Autant de préoccupations quotidiennes pour les services de Ressources Humaines aujourd'hui. Le Chèque Domicile apporte des solutions concrètes à ces problématiques en offrant aux salariés un accès facilité aux services à la personne. Avec Chèque Domicile vous mettez en place une action visible au service du pouvoir d'achat de vos salariés.



POUR CARBURER JUSQU'EN FIN DE JOURNÉE,
IL FAUT UNE **PAUSE DÉJEUNER**.



81 %* des salariés considèrent qu'une alimentation équilibrée est importante pour leur santé et pour rester en forme.

* Source : Étude Harris Interactive pour Malakoff Médéric - « La pause déjeuner des salariés, une étude qui en dit long... » - Mai 2012.

Chèque Déjeuner[®], une solution RH incontournable.



Véritable avantage social, fortement apprécié des salariés, le Chèque Déjeuner[®] est un soutien efficace dans la mise en œuvre de votre politique RH. Une solution pour améliorer la qualité de vie de vos collaborateurs tout en développant l'attractivité de votre entreprise auprès des meilleurs talents.

Chèque Déjeuner[®] se décline en version carte ou papier pour répondre efficacement à toutes vos attentes et à celles de vos salariés.

Avantages pour votre entreprise :

- **100 % exonéré*** : sans charges sociales, ni fiscales, vous réalisez des économies importantes par rapport à une augmentation de salaire équivalente.
- **Un levier de négociation salariale** : vous ajustez à tout moment votre participation (valeur et/ou nombre de titres).
- **Convivialité, cohésion, efficacité** : vous instaurez un climat de travail agréable pour vos salariés.

Avantages pour vos salariés :

- **Un pouvoir d'achat supplémentaire** en réduisant les frais de restauration.
- **Une totale liberté de restauration** pour des repas sains et variés.
- **Une véritable pause déjeuner** pour se détendre ou échanger en toute convivialité.

* Dans la limite d'un plafond d'exonération réévalué chaque année.
L'alinéa 19 du Code Général des Impôts prévoit l'indexation du plafond d'exonération sur le barème de l'impôt sur le revenu.

	Montant brut accordé par l'entreprise	Montant total investi	Montant perçu par le salarié
Augmentation de salaire	100 €	150 € (100 € + 50% de charges patronales)	76 € (100 € - 24% de charges salariales)
Avec Chèque Déjeuner [®]	100 €	100 €	100 €



Chèque Déjeuner[®], un large réseau d'acceptation

La solution Chèque Déjeuner[®] est valable auprès d'un large réseau de restaurateurs et commerçants assimilés, soit plus de 180 000 points de vente en France (métropole et DOM TOM). Vos salariés peuvent ainsi régler leurs repas chez de nombreux restaurateurs indépendants, chaînes de restauration, stations-service ou encore grandes et moyennes surfaces.

POUR **CHAQUE SALARIÉ**,
IL Y A UNE SOLUTION CHÈQUE DÉJEUNER®.



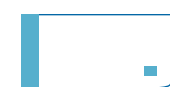
86%* des salariés déclarent qu'avoir une alimentation équilibrée est une préoccupation quotidienne.

* Source : Étude Harris Interactive pour Malakoff Médéric - « La pause déjeuner des salariés : une étude qui en dit long... » - Mai 2012.

Chèque Déjeuner®, version carte ou papier, vous décidez!



Chèque Déjeuner® se modernise et propose une solution unique déclinable sur deux supports : un support papier traditionnel, un support carte dématérialisé. Cette offre permet ainsi de répondre, au plus près, à vos besoins, en prenant en compte les différents enjeux de votre structure.



Le chéquier

Des avantages pour vous :

- Un support traditionnel qui a fait ses preuves,
- Un avantage salarié matérialisable et valorisant.

Un avantage pour vos salariés :

- Une utilisation plus flexible.



La carte

Des avantages pour vous :

- Une gestion à distance simplifiée,
- Un meilleur suivi des opérations.

Des avantages pour vos salariés :

- La possibilité de régler au centime près,
- Une sécurité optimale : mise en opposition 24h/24 et 7j/7.

Une solution globale sur mesure



Des espaces de gestion en ligne pour vous : commandez, gérez et suivez vos opérations...



Des espaces personnels en ligne pour vos salariés : (uniquement pour les supports cartes) pour consulter son solde, mettre en opposition, vérifier son historique d'opérations...



Des modes d'expédition sur mesure : envoi à l'employeur ou directement à vos collaborateurs...



Des supports de communication personnalisés : pour valoriser la mise en place en interne du dispositif...

BON À SAVOIR

Votre conseiller commercial vous accompagne dans la définition de vos besoins pour une formule entièrement adaptée : budget, valeur nominale, nombre de titres, supports de communication dédiés...



Chèque Déjeuner®, de nombreux avantages pour vos salariés

- **Un Club Déjeunissime** : des bons plans toute l'année, pour faire profiter vos salariés d'avantages exclusifs.
- **Une application mobile** : pour consulter son solde de compte « Carte », savoir où se restaurer...
- **Une page Facebook** : pour partager, découvrir des bons plans et gagner de nombreux cadeaux.
- **Des promotions ciblées** : pour bénéficier des dernières offres de nos restaurateurs partenaires.

VIE PRO, VIE PERSO, LES SALARIÉS VONT MIEUX QUAND ILS PEUVENT FAIRE LES DEUX.



71%* des salariés pensent qu'un bon équilibre vie privée / vie professionnelle bénéficie aux entreprises et aux salariés.

* Source : Sondage TNS Sofres - Concilier sa vie professionnelle et sa vie privée - Juin 2014.

Chèque Domicile, la solution pour mieux concilier vie pro et vie perso.



Le Chèque Domicile CESU est un titre de paiement permettant aux salariés de régler des prestations de services à la personne à domicile et de garde d'enfants à l'extérieur du domicile.

- **Adaptable** : il couvre une large offre de prestations pour répondre à tous les besoins de services à domicile.
- **Souple** : il offre la liberté de choisir son type de prestation (emploi direct ou prestataire de services à la personne).
- **Pratique** : les Chèques Domicile sont disponibles sous forme papier ou dématérialisée.

Avantages pour votre entreprise :

- **100 % exonéré*** : sans charges sociales, ni fiscales, vous bénéficiez d'avantages économiques importants. De plus, Chèque Domicile vous permet d'obtenir 25 % de crédit d'impôt sur les aides versées.
- **Valorisation de votre politique RH** : avec le Chèque Domicile vous disposez d'un outil visible et social pour concilier impératifs économiques et épanouissement de vos collaborateurs.
- **Performance des salariés** : vous donnez la possibilité à vos collaborateurs de se libérer du quotidien domestique. Ils sont donc plus disponibles et plus efficaces.

* Condition soumise à un plafond de 1830 €/an / salarié.

Avantages pour vos salariés :

- **Une meilleure qualité de vie** : vos salariés peuvent concilier plus facilement vie professionnelle et vie personnelle et sont ainsi soulagés au quotidien.
- **Un avantage économique** : vos salariés accèdent aux services à la personne à moindre coût :
 - une subvention de l'entreprise de 0 à 100 % de la valeur des Chèques Domicile,
 - une réduction ou un crédit d'impôt sur le revenu de 50 % sur les sommes restant à sa charge.

Une solution globale sur mesure

- **Domichec Web, votre espace de gestion en ligne** : facilitez vos commandes et le suivi de votre dispositif, générez les attestations obligatoires...
- **Engagement perte et vol** : assurez-vous la reproduction et l'envoi de vos Chèques Domicile en cas de perte ou de vol.
- **Personnalisation des supports et kits de communication** : valorisez votre action auprès de vos salariés en mettant à leur disposition des outils de communication adaptés.

BON À SAVOIR

Le Chèque Domicile couvre une large offre de prestations :

- services à la famille (garde d'enfants, soutien scolaire...),
- services à la vie quotidienne (ménage, repassage...),
- services spécifiques aux personnes dépendantes.

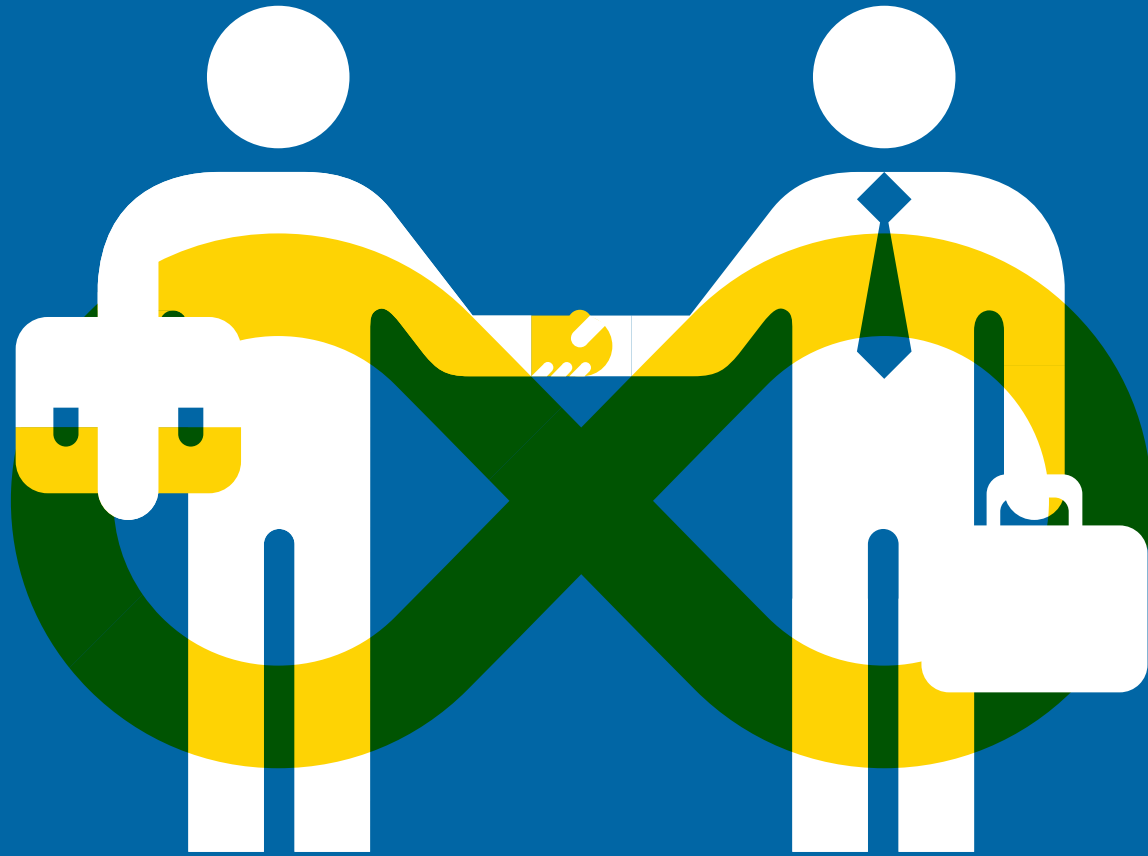


Chèque Domicile, de nombreux avantages pour vos salariés

- **La Garantie Sérénité**, une protection juridique pour accompagner les utilisateurs de Chèques Domicile. Les salariés bénéficient d'une assistance juridique personnalisée, de conseils de juristes spécialisés dans le droit du travail et d'un service de règlement des litiges.
- **Accès à un vaste réseau national** de prestataires de services à la personne.

PARCE QUE LA RÉUSSITE D'UN PROJET EST AVANT TOUT UNE HISTOIRE D'ÉCOUTE.

Depuis la définition de vos besoins jusqu'à la mise en œuvre du dispositif, notre équipe de conseillers est à vos côtés pour mener à bien votre projet.



99%* DES CLIENTS SONT SATISFAITS DE LA GESTION DE NOS PRESTATIONS.



Depuis 1998, année de la première certification ISO 9001, le Groupe s'inscrit dans une démarche d'amélioration permanente avec ses clients.

Les 5 étapes clés de notre accompagnement pour une gestion de projet facilitée.



1

CONCEPTION DU PROJET

Nous analysons vos besoins et vous aidons à trouver la solution la mieux adaptée à votre organisation et à votre budget.

2

MISE EN PLACE

Nous vous accompagnons dans la phase de mise en place du dispositif : réunions de mise en place, communication interne, commande, production, facturation, livraison.



3

PILOTAGE ET SUIVI DU DISPOSITIF

Nous vous apportons notre expertise tout au long de la prestation. Toujours à l'écoute de vos besoins, nous analysons l'évolution du dispositif en place et vous recommandons d'éventuelles adaptations.

4

VALORISATION DE VOTRE ACTION

Nous vous accompagnons et vous proposons des actions de communication afin de valoriser votre dispositif : personnalisation de supports de communication...



5

ACCOMPAGNEMENT DES BÉNÉFICIAIRES

Nous proposons différents outils de communication permettant aux bénéficiaires d'accéder à une information complète sur les modalités d'utilisation ainsi que des offres de nos partenaires.

RESPONSABILITÉ SOCIÉTALE DES ENTREPRISES

UNE DÉMARCHE QUI A DU SENS

Aujourd'hui, en France, plus de la moitié* des sociétés de 50 salariés ou plus déclarent s'impliquer dans la Responsabilité Sociétale de l'Entreprise. Si le management environnemental est le domaine qui concentre le plus souvent les initiatives d'entreprises en matière de RSE, les aspects économiques, sociaux et sociétaux sont des éléments incontournables d'une démarche globale.

La RSE est, par de nombreux points, bénéfique aux entreprises qui la mettent en place. Ces bénéfices rejaillissent également sur toutes les parties prenantes. Que vous soyez engagé de manière volontaire ou non dans cette démarche, chacune de vos décisions, chacune de vos actions peut être analysée au travers du prisme de la RSE.

Aujourd'hui le Groupe Chèque Déjeuner s'appuie totalement et au quotidien sur cette démarche RSE.

En choisissant un partenaire engagé dans cette démarche, vous faites le choix d'un partenaire qui n'est pas ce qu'il dit, mais ce qu'il fait.

*Source : Enquête Insee sur les entreprises et le développement durable. Réalisée fin 2011 - www.insee.fr

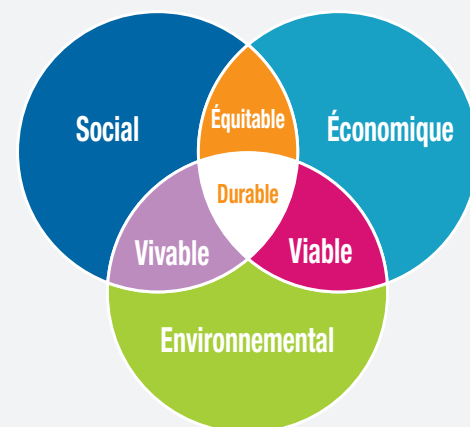
NOS ENGAGEMENTS

Depuis sa création en 1964, le Groupe Chèque Déjeuner s'attache à démontrer qu'il est possible de réussir économiquement tout en entreprenant différemment.

En 2010, l'engagement dans la RSE s'est imposé comme une évidence. Le Groupe Chèque Déjeuner a été ainsi le 1^{er} acteur de son marché à être évalué pour sa responsabilité sociétale. Cette initiative permet à chacun de nos clients d'affirmer son attachement aux valeurs responsables en s'engageant aux côtés d'un acteur reconnu en la matière.

L'existence d'une équipe RSE directement rattachée à la présidence du Groupe prouve l'importance que le Groupe Chèque Déjeuner accorde à cette démarche.

La responsabilité sociétale



Notre gouvernance

- Statut coopératif de Chèque Déjeuner®.
- Système de gouvernance démocratique selon le principe de droit de vote égalitaire « 1 homme = 1 voix ».
- Signature du Pacte Mondial des Nations Unies.

Nos responsabilités

ÉCONOMIQUE

Le Groupe Chèque Déjeuner entretient des pratiques loyales avec ses partenaires et a pour objectif d'évoluer durablement avec ses clients.

Ex : Volonté d'une chaîne de valeur responsable pour les produits titres français (certification PEFC 100%, label OFG-Origine France Garantie), concertation des fournisseurs...

ENVIRONNEMENTALE

Le Groupe Chèque Déjeuner poursuit son engagement en faveur de l'environnement.

Ex : Certification ISO 14001, intégration de véhicules hybrides dans la flotte automobile, opération « Les mois verts » visant à réduire la production de titres papier, Bilan Carbone® réalisé pour toutes nos sociétés françaises...

SOCIALE

Le Groupe Chèque Déjeuner propose des conditions de travail propices à l'épanouissement professionnel et s'engage en faveur des droits de l'Homme.

Ex : Bilan social individualisé, signataire de la charte de la diversité, challenge RSE pour sensibiliser les collaborateurs, stabilité des collaborateurs (faible « turnover »)...

SOCIÉTALE

Le Groupe Chèque Déjeuner développe son engagement citoyen à travers des actions concrètes.

Ex : Opération « je déj », je donne », organisation de dons de sang en interne, soutien au handisport, fondation Groupe Chèque Déjeuner, signature de la Charte du Mécénat...

N°Azur 0 810 234 000
PRIX D'UN APPEL LOCAL DEPUIS UN POSTE FIXE

info@chequedejeuner.fr

groupe
chequedejeuner